

8.2 การวิเคราะห์กำหนดตำแหน่ง

องค์การบริหารส่วนตำบลห้วยบง ได้ทำการวิเคราะห์ภารกิจและปริมาณงาน และได้จัดทำกรอบโครงสร้างอัตรากำลังใหม่แล้ว โดยทำการวิเคราะห์เพื่อประมาณการ การใช้อัตรากำลังพนักงานส่วนท้องถิ่น ให้เหมาะสมกับภารกิจและปริมาณงาน และเพื่อให้คุ้มค่าต่อการใช้จ่ายงบประมาณขององค์การบริหารส่วนตำบล ทั้งนี้ เพื่อให้สามารถบริหารงานให้เป็นไปอย่างมีประสิทธิภาพ เกิดประสิทธิผล โดยนำผลการวิเคราะห์ตำแหน่งมากรอกข้อมูล ลงในกรอบอัตรากำลัง 3 ปี ดังนี้

กรอบอัตรากำลัง 3 ปี ระหว่างปี พ.ศ. 2552 – 2554

ส่วนราชการ	กรอบ อัตรากำลัง เดิม	กรอบอัตรากำลังใหม่			เพิ่ม / ลด			หมายเหตุ
		2552	2553	2554	2552	2553	2554	
กองบริหารงาน อบต.7	1	1	1	1	-	-	-	
กองคลัง								
กองบริหารงานทั่วไป 6	-	-	-	-	-	-	-	ไม่สรรหา
พนักงานที่วิเคราะห์นโยบายและแผน 4 (3-5/6)	1	1	1	1	-	-	-	
พนักงานที่บริหารงานทั่วไป 3-5/6	-	1	1	1	+1	-	-	
วิศวกร 3-5/6	-	-	-	1	-	-	+1	
พนักงานงานธุรการ 2-4/5	-	1	1	1	+1	-	-	
พนักงานที่ธุรการ 2 (1-3/4)	1	1	1	1	-	-	-	ยกเลิกเมื่อพนักงานมีคุณสมบัติครบเป็น จพง. เพื่อความก้าวหน้า
พนักงานที่บันทึกข้อมูล 2 (2-5/6)	1	1	1	1	-	-	-	
พนักงานที่ป้องกันและบรรเทาสาธารณภัย 1-3/4	-	1	1	1	+1	-	-	
กองการคลัง								
กองบริหารงานคลัง 6	1	1	1	1	-	-	-	
พนักงานงานการเงินและบัญชี 3 (2-4/6)	1	1	1	1	-	-	-	
พนักงานงานพัสดุ 2-4/5	-	1	1	1	+1	-	-	
พนักงานงานจัดเก็บรายได้ 2-4/5	-	1	1	1	+1	-	-	
พนักงานที่จัดเก็บรายได้ 3 (1-3/6)	1	1	1	1	-	-	-	ยกเลิกเมื่อพนักงานมีคุณสมบัติครบเป็น จพง. เพื่อความก้าวหน้า
พนักงานที่พัสดุ 2 (1-4/6)	1	1	1	1	-	-	-	ยกเลิกเมื่อพนักงานมีคุณสมบัติครบเป็น จพง. เพื่อความก้าวหน้า

ส่วนราชการ	กรอบ อัตรากำลัง เดิม	กรอบอัตรากำลังใหม่			เพิ่ม / ลด			หมายเหตุ
		2552	2553	2554	2552	2553	2554	
ส่วนโยธา								
นักบริหารงานช่าง 6	1	1	1	1	-	-	-	
วิศวกรโยธา 3-5/6	-	1	1	1	+1	-	-	
นายช่างโยธา 4 (๑-๖/๕)	1	1	1	1	-	-	-	
ลูกจ้างประจำ (พนักงานผลิตน้ำประปา)	1	1	1	1	-	-	-	
ลูกจ้างประจำ (พนักงานจตมาตรวัดน้ำ)	1	1	1	1	-	-	-	
ส่วนการศึกษา ศาสนา และวัฒนธรรม								
นักบริหารงานการศึกษา 6	-	-	-	-	-	-	-	ไม่สรรหา
นักวิชาการศึกษา 4 (๑-๖/๕)	1	1	1	1	-	-	-	
ส่วนสาธารณสุขและสิ่งแวดล้อม								
นักบริหารงานสาธารณสุข ๖	-	-	-	-	-	-	-	ไม่สรรหา
นักวิชาการสุขาภิบาล 3-5/6	-	1	1	1	+1	-	-	
ส่วนสวัสดิการสังคม								
นักบริหารงานสวัสดิการสังคม 6	-	-	-	-	-	-	-	ไม่สรรหา
นักพัฒนาชุมชน 4 (๑-๖/๕)	1	1	1	1	-	-	-	
รวม	14	21	21	22	+7	-	+1	

9. ภาระค่าใช้จ่ายเกี่ยวกับเงินต้นและประโยชน์ตอบแทนอื่น

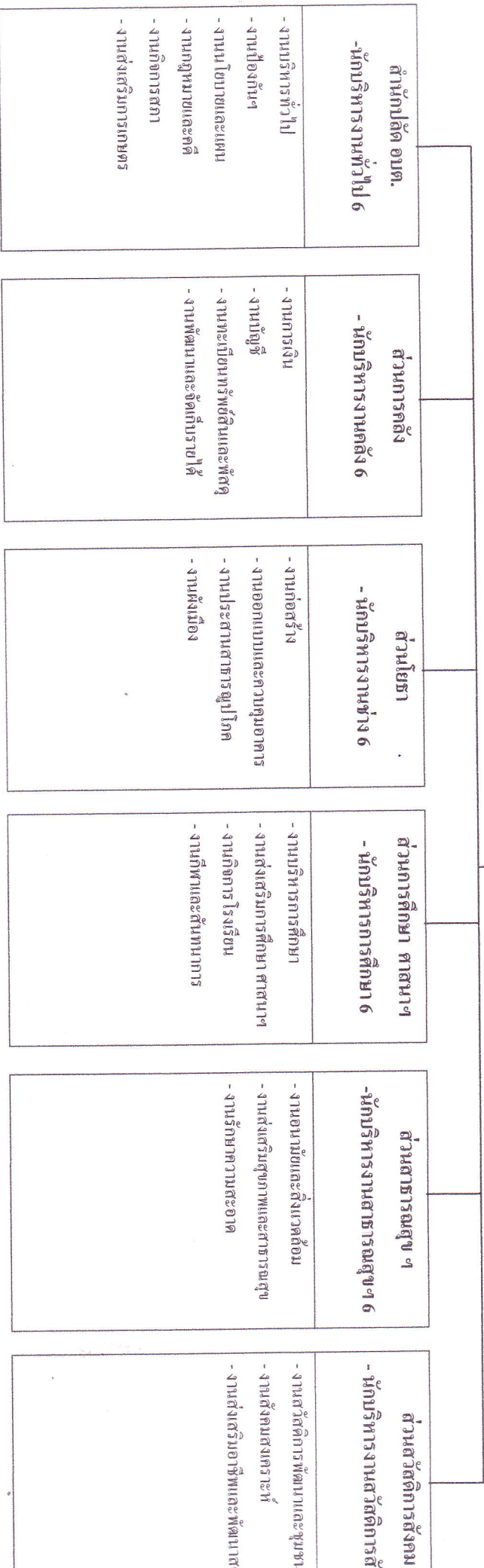
ที่	ชื่อสายงาน	ระดับตำแหน่ง	จำนวนทั้งหมด	จำนวนที่มีอยู่		กำลังคนที่ต้องการเพิ่ม			ภาระค่าใช้จ่ายที่ต้องการเพิ่มขึ้น (2)				ค่าใช้จ่ายรวม (3)	
				จำนวนคน	จำนวนเงิน (1)	2552	2553	2554	2552	2553	2554	2552	2553	
1	นักบริหารงาน อปต	7	1	1	202,080	-	-	-	10,680	10,440	10,680	212,760	223,200	2
2	นักบริหารงานคลัง	6	1	1	193,320	-	-	-	8,760	8,640	8,640	202,080	210,720	2
3	นักบริหารงานช่าง	6	1	1	189,360	-	-	-	8,400	8,640	8,520	197,760	206,400	2
4	จนท. วิเคราะห์นโยบายและแผน	4	1	1	107,880	-	-	-	5,880	5,520	5,760	113,760	119,280	1
5	นักพัฒนาชุมชน	4	1	1	107,880	-	-	-	5,880	5,520	5,760	113,760	119,280	1
6	นักวิชาการศึกษา	4	1	1	113,760	-	-	-	5,520	5,760	5,760	119,280	125,040	1
7	จนท.บริหารงานทั่วไป	3-5/6	1	-	-	+1	+1	+1	180,960	4,560	4,560	180,960	185,520	1
8	นิติกร	3-5/6	1	-	-	-	-	+1	-	-	180,960	-	-	1
9	นักวิชาการสุขาภิบาล	3-5/6	1	-	-	+1	+1	+1	180,960	4,560	4,560	180,960	185,520	1
10	วิศวกรโยธา	3-5/6	1	-	-	+1	+1	+1	180,960	4,560	4,560	180,960	185,520	1
11	นายช่างโยธา	4	1	1	107,880	-	-	-	5,880	5,520	5,760	113,760	119,280	1
12	เจ้าพนักงานการเงินและบัญชี	3	1	1	102,000	-	-	-	4,680	4,560	4,680	106,680	111,240	1
13	เจ้าพนักงานพัสดุ	2-4/5	1	-	-	+1	+1	+1	151,740	3,840	3,720	151,740	155,580	1
14	เจ้าพนักงานจัดเก็บรายได้	2-4/5	1	-	-	+1	+1	+1	151,740	3,840	3,720	151,740	155,580	1

ที่	ชื่อสายงาน	ระดับตำแหน่ง	จำนวนทั้งหมด	จำนวนที่มีอยู่		กำลังคนที่ต้องการเพิ่ม			การค่าใช้จ่ายที่ต้องการเพิ่มขึ้น (2)			ค่าใช้จ่ายรวม (3)		
				จำนวนคน	จำนวนเงิน (1)	2552	2553	2554	2552	2553	2554	2552	2553	
15	เจ้าพนักงานธุรการ /	2-4/5	1	-	-	+1	+1	+1	2552	2553	2554	2552	2553	2
16	เจ้าหน้าที่จัดเก็บรายใต้	3	1	1	95,280	-	-	-	4,560	4,560	4,560	99,840	104,400	1
17	เจ้าหน้าที่ธุรการ	2	1	1	83,280	-	-	-	3,840	3,840	3,720	87,120	90,960	
18	เจ้าหน้าที่บันทึกข้อมูล /	2	1	1	79,560	-	-	-	3,720	3,840	3,840	83,280	87,120	
19	เจ้าหน้าที่พัสดุ	2	1	1	83,280	-	-	-	3,840	3,840	3,720	87,120	90,960	
20	เจ้าหน้าที่ป้องกันและบรรเทาฯ /	1-3/4	1	-	-	+1	+1	+1	123,360	2,520	2,880	123,360	125,880	1
21	ลูกจ้างประจำ (พนักงานผลิตน้ำประปา)	-	1	1	79,560	-	-	-	3,720	3,840	3,840	83,280	87,120	
22	ลูกจ้างประจำ (พนักงานจตมตราวัดน้ำ)	-	1	1	75,720	-	-	-	3,840	3,720	3,840	79,560	83,280	
	รวม		22	14	1,620,840	+7	+7	+8	1,200,660	105,960	287,760	2,821,500	2,927,460	3,
	ค่าจ้างพนักงานจ้าง											897,960	923,760	1,0
	ประโยชน์ตอบแทนอื่น											56,430.00	58,549.20	64
	รวมไม่เกินร้อยละ 40											16.94	17.54	

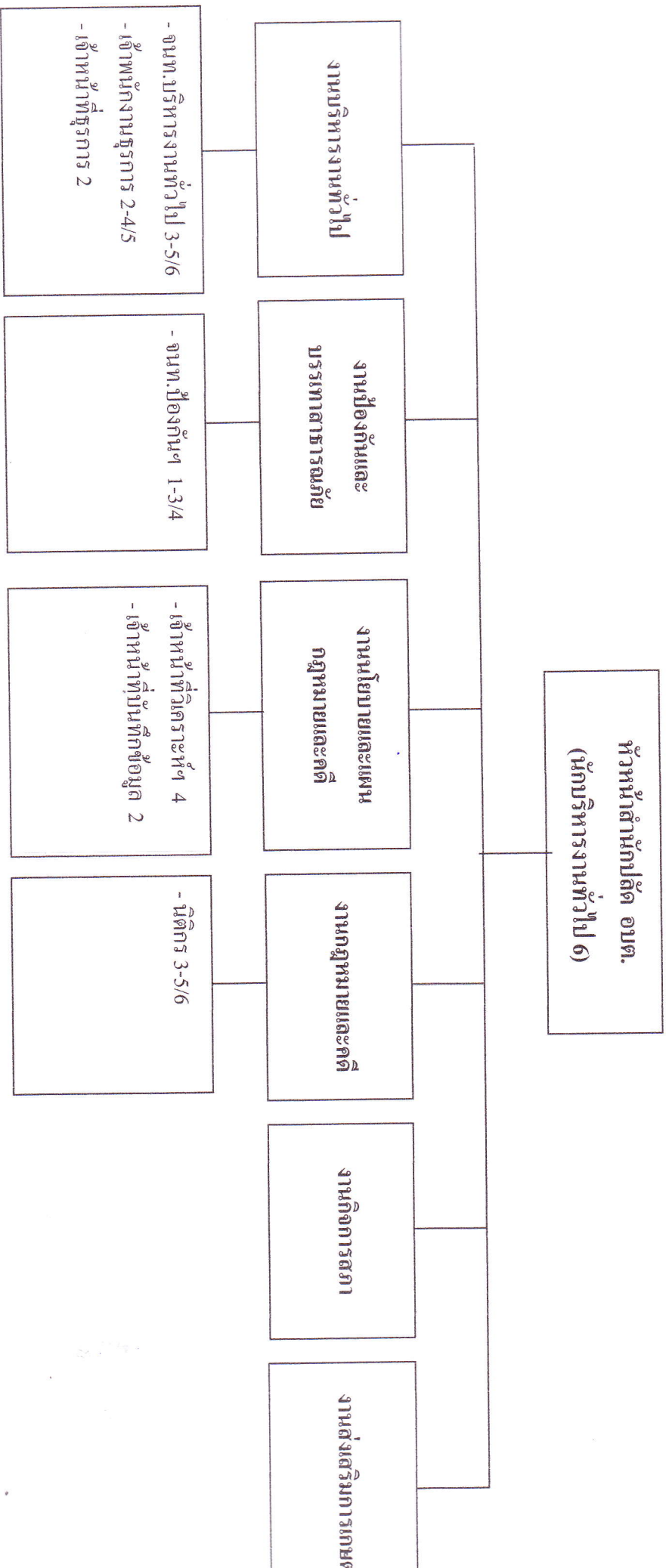
10. แผนปฏิบัติการสร้างการแบ่งส่วนราชการตามแผนอัตรากำลัง 3 ปี

โครงสร้างการแบ่งส่วนราชการ อบต.ห้วยบง อ.เมืองชัยภูมิ จ.ชัยภูมิ

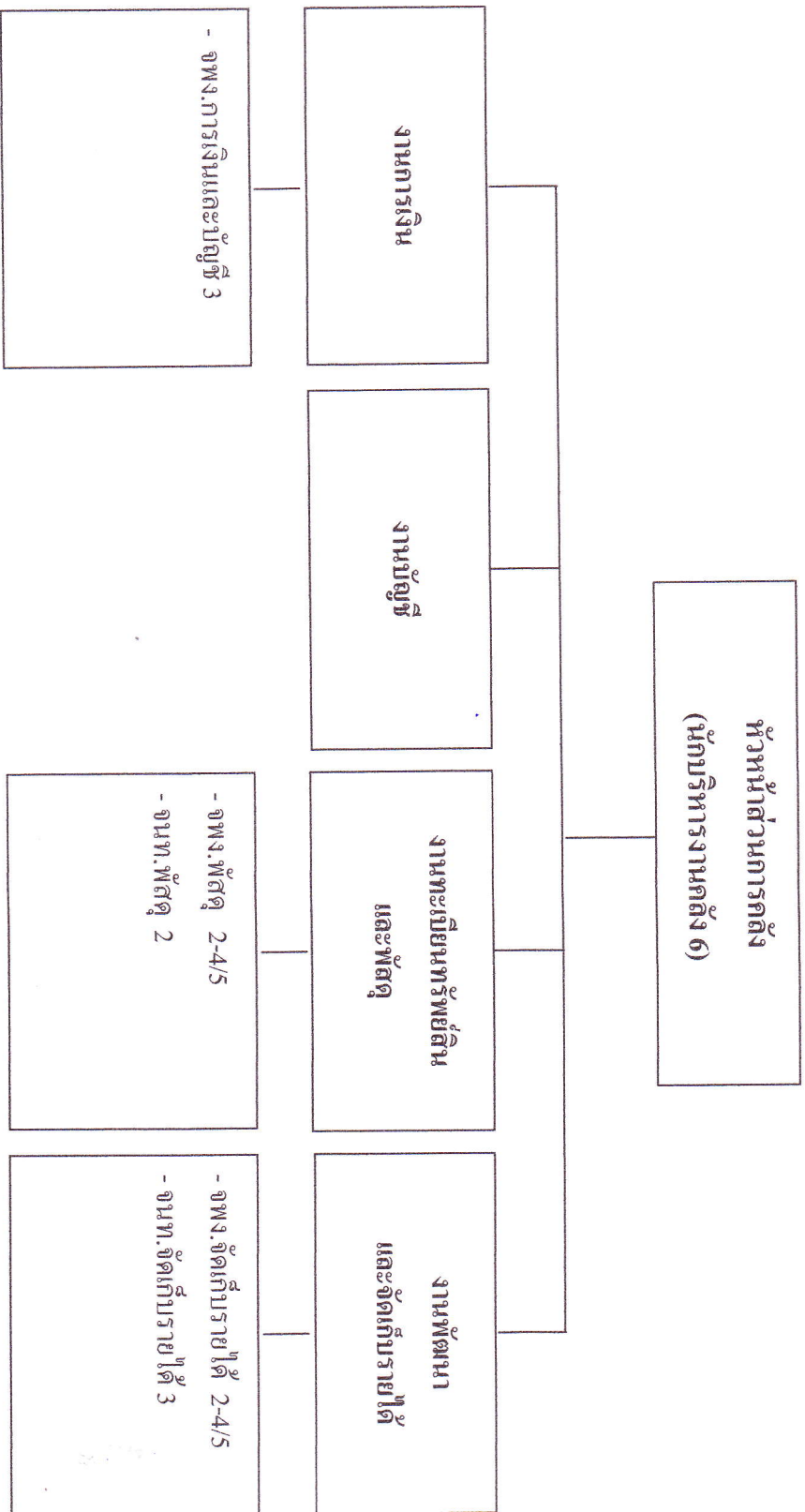
ปลัด อบต.
(นักบริหารงาน อบต.7)



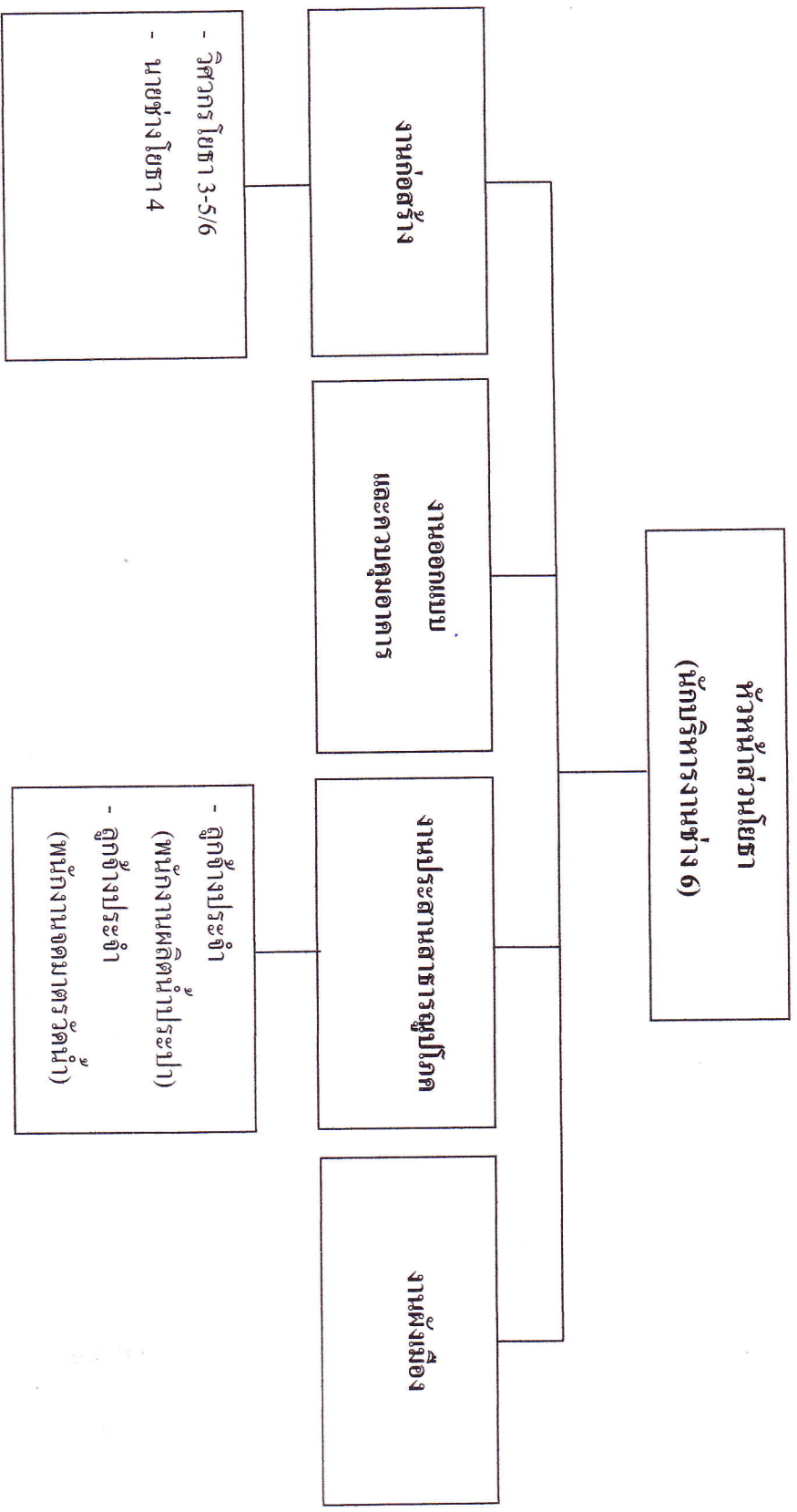
โครงสร้างสำนักปลัด อบต.



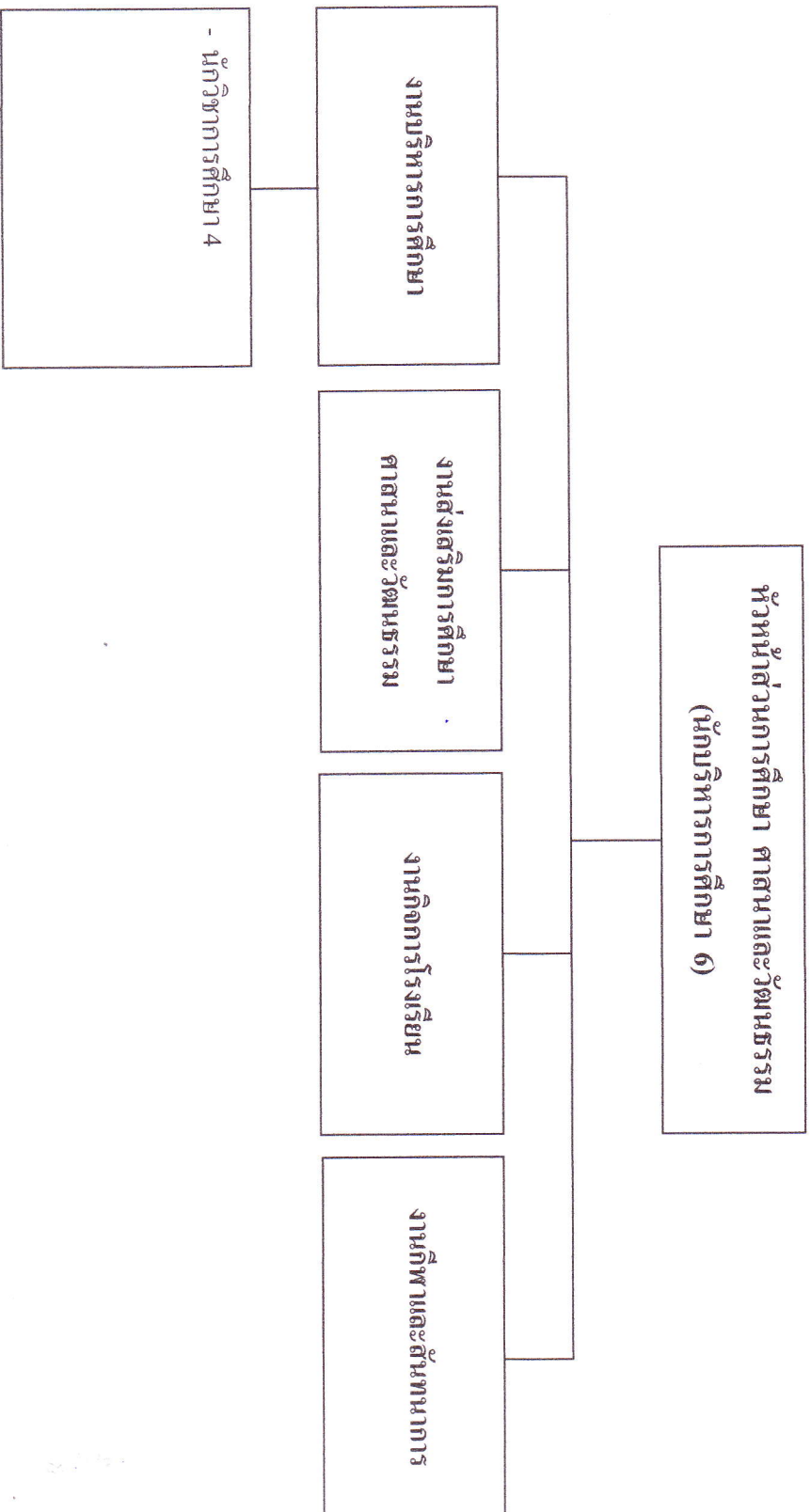
โครงสร้างส่วนการคลัง



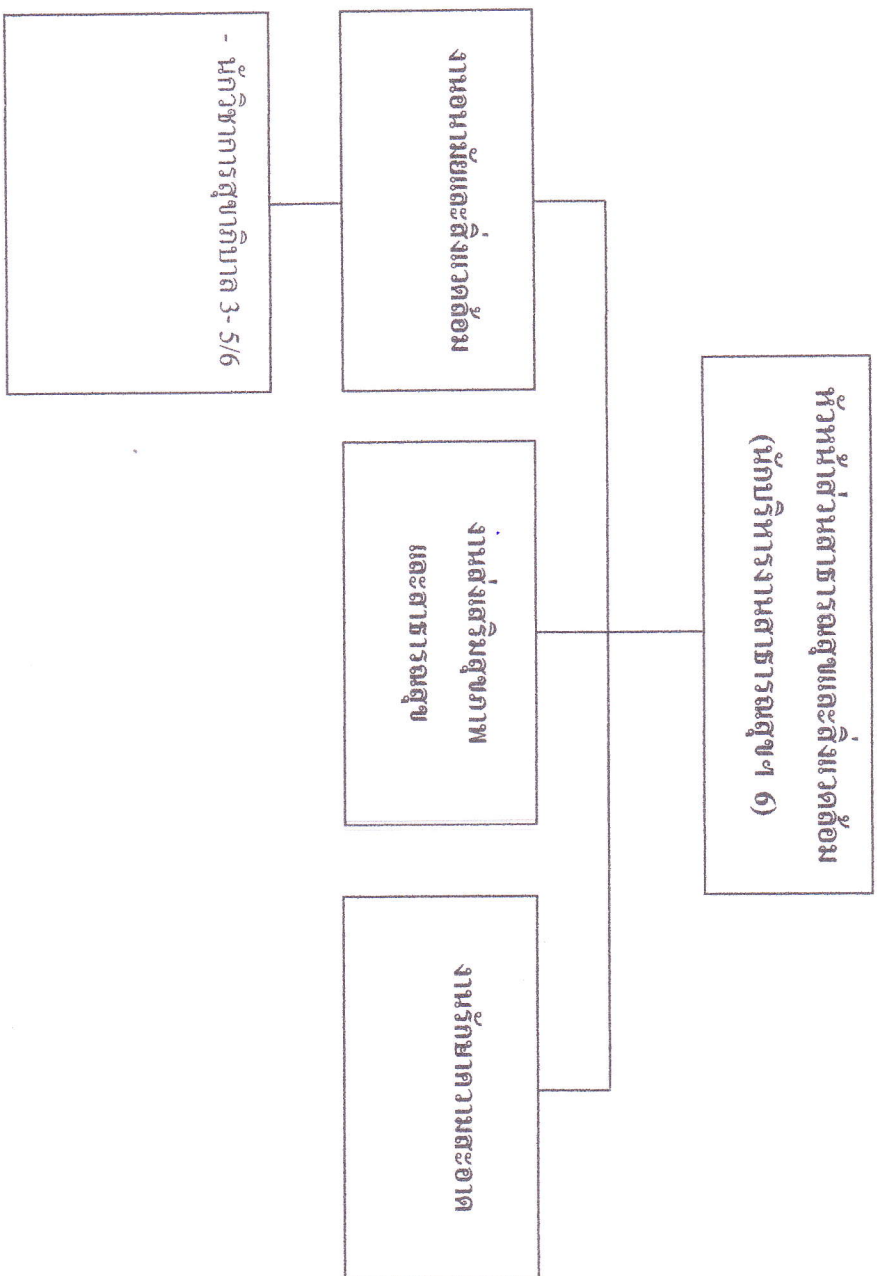
โครงสร้างส่วนโยธา



โครงสร้างส่วนการศึกษา ศาสนาและวัฒนธรรม



โครงสร้างส่วนสาธารณสุขและสิ่งแวดล้อม



โครงสร้างส่วนสวัสดิการสังคม

